

Damit aus Vergangenheit sichere Zukunft entstehen kann.

Schacht Gutglück in Unna-Billmerich

Auftraggeber: Littelfuse GmbH, Essen

Leistungszeitraum: seit November 2007

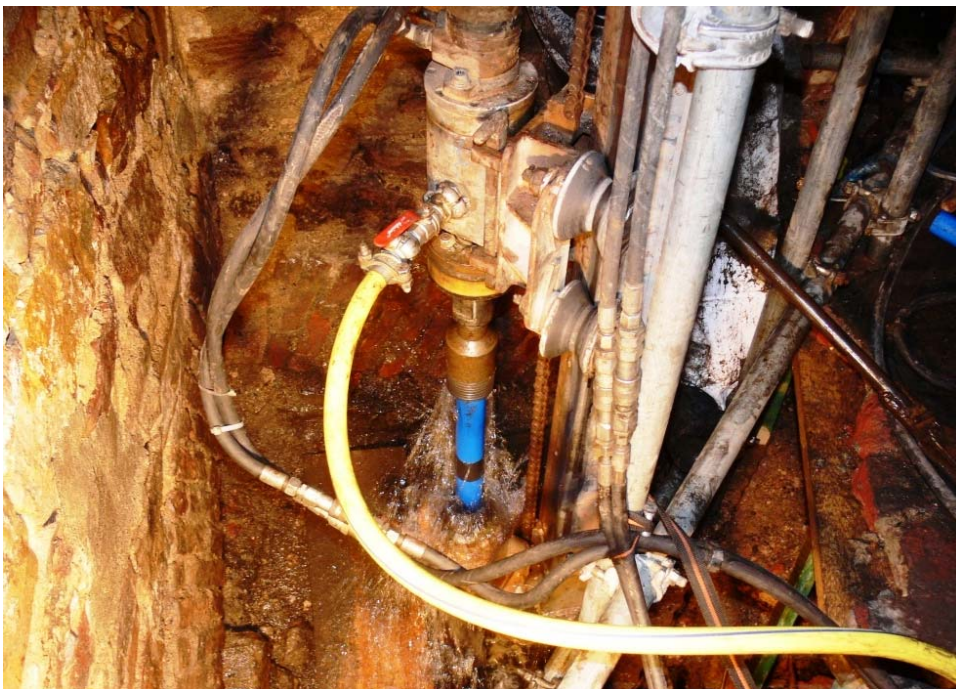


Foto: Alexander Briessmann

Leistungen:

Sichtung und Auswertung der Archivunterlagen und Grubenbilder

Erarbeitung eines Leistungsverzeichnisses für die Erdkundungs- und Sicherungsarbeiten

Durchführung der Ausschreibung für die Arbeiten

Fachbauleitung für die Erkundungs- und Sicherungsarbeiten

Leistungskontrolle des Unternehmers einschließlich. Massen- und Rechnungsprüfung

Abschlussbericht über die durchgeführten Erkundungs- und Sicherungsarbeiten